

A mohák törzse



A Keleméri Mohos tavak

Előadó: Rém Elek
STG, 2023.03.09.

Digitális anyagok konferencia

Miről?

A mohák

- evolúciós jelentősége
- testfelépítése
- szaporodása
- életmódja
- jelentősége
- rendszerterana
- feladat



1. Evolúciós jelentőség

- az ősi zöldmoszatokból származnak
- evolúciós zsákutca



2. Testfelépítés

- telepes növények, minden sejt ugyanazt a működést végzi



spóratartó tok



spóratartó nyél



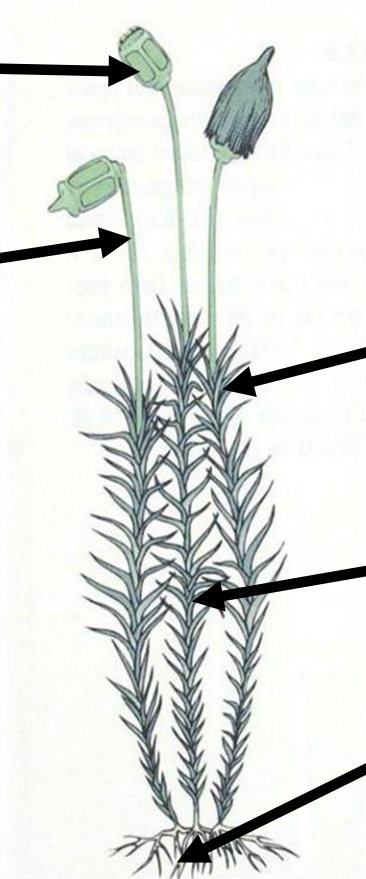
levélszerű képződmény



szárszerű képződmény



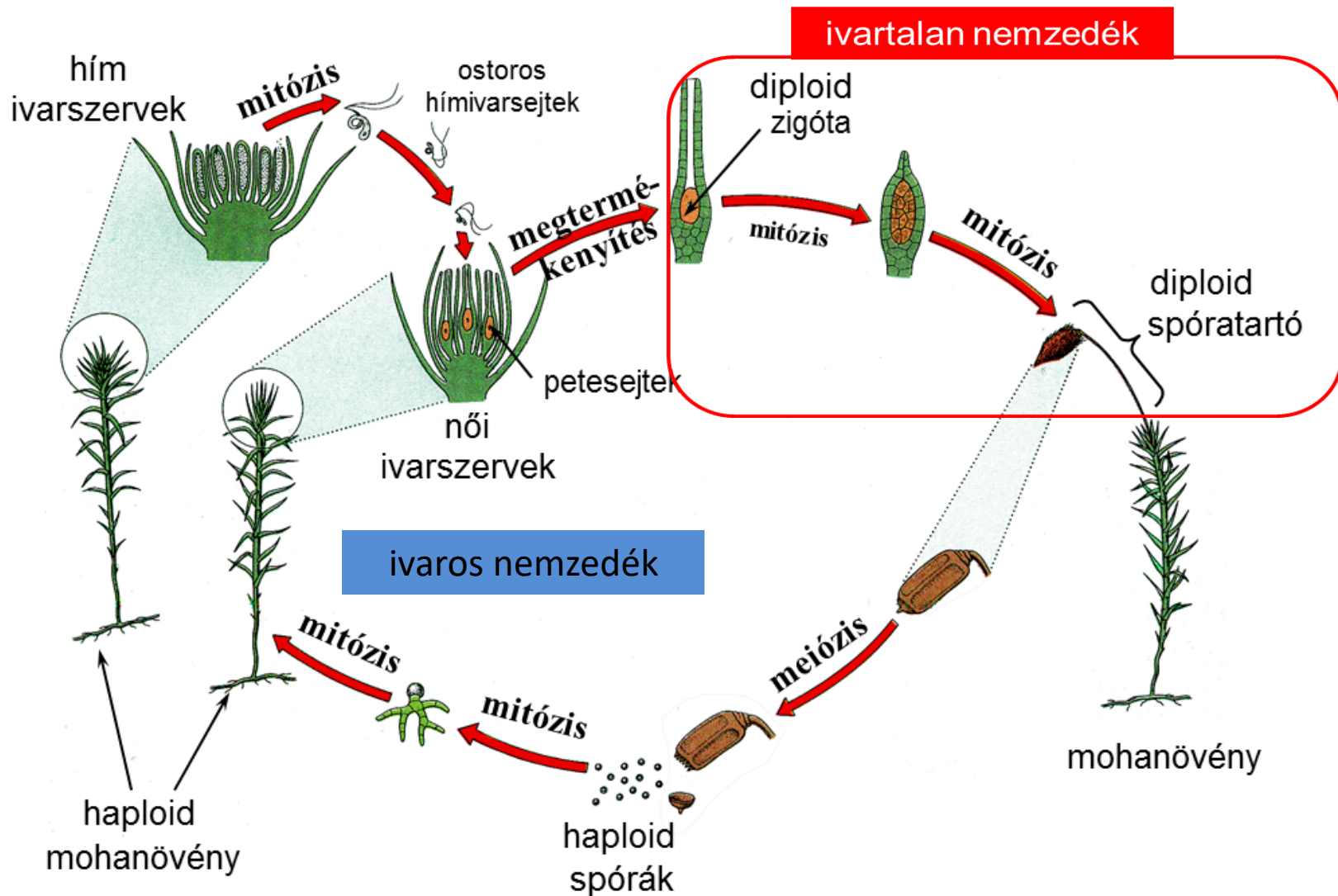
gyökérszerű képződmény



Egy lombosmoha felépítése

3. Szaporodás

• kettős nemzedékváltakozás



4. Életmód

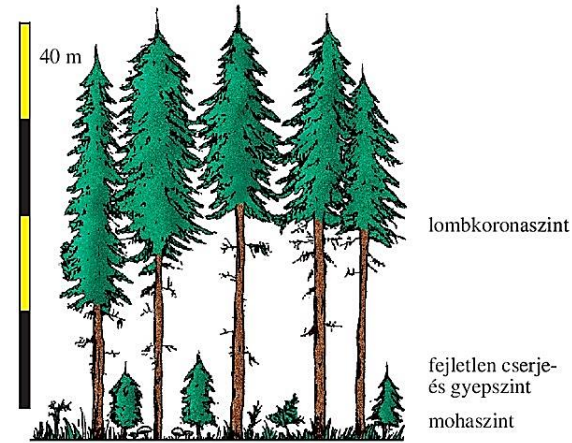
Miért?

- a nedves, hűvös élőhelyeket kedvelik
- változó vízállapotú növények



5. Jelentőségük

- javítják a talaj vízháztartását
- külön mohaszint alakul ki a tajgában



6. Rendszertan

**Májmoshák
osztálya:**

**egyszerű
teleptest**



**Pl.: csillagos
májmosha**



**Lombosmoshák
osztálya:**

**összetett
teleptest**

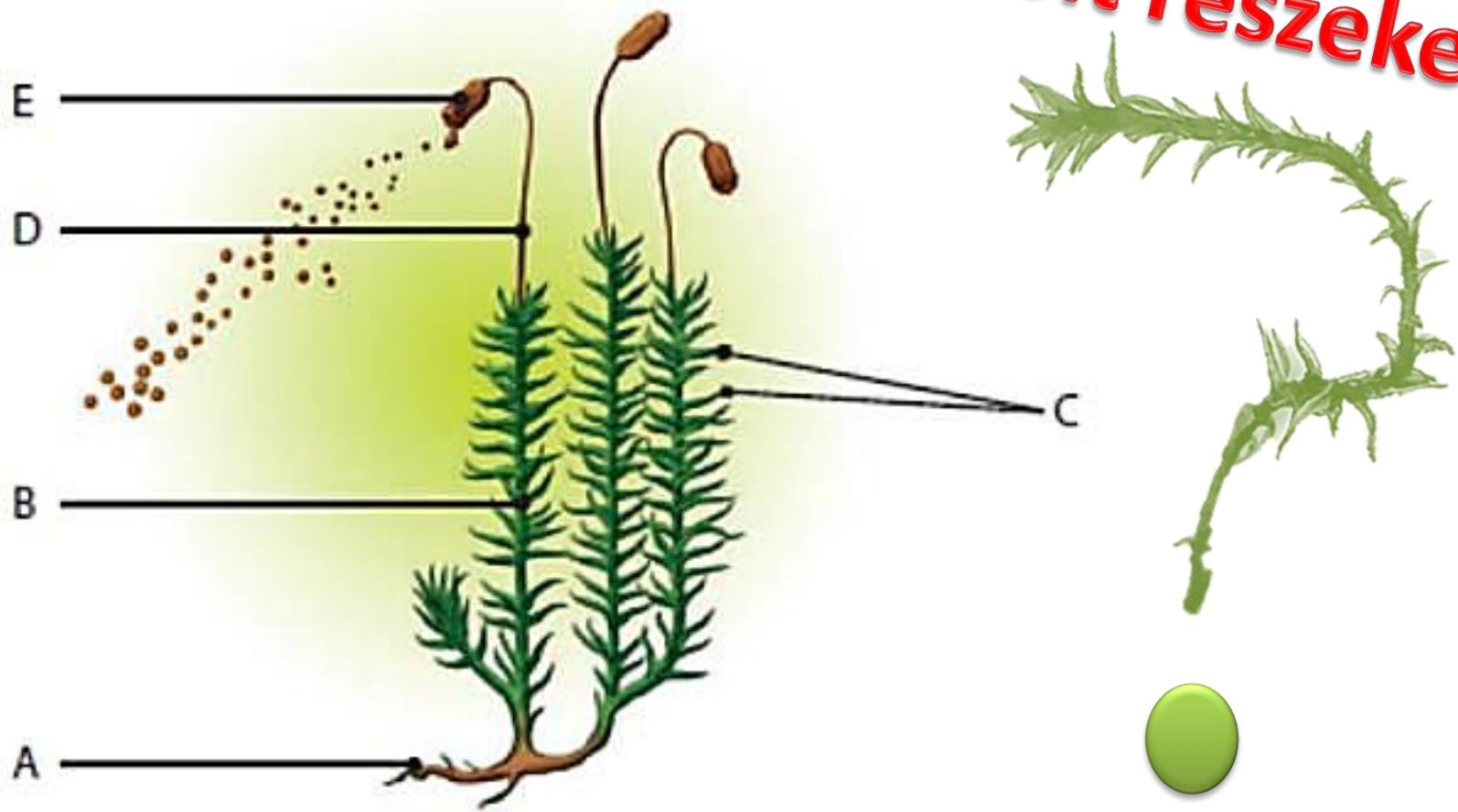


**Pl.: tőzegmosha,
szőrmosha**



7. feladat

**Nevezzük meg
a betűkkel jelölt részeket!**



Köszönöm a figyelmet!
Várom a kérdéseket!

